

POWERPACK SE RT 1/1 SERİSİ ON-LINE UPS 1-3 kVA 1:1



EV/OFİS



ACİL DURUM



MEDİKAL



ENDÜSTRİ

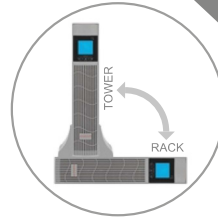


VERİ MERKEZİ



ULAŞIM

- ✓ Yüksek frekanslı online çift dönüşüm teknolojisi
- ✓ DSP (Dijital Sinyal İşlemci) kontrol teknolojisi
- ✓ Aktif güç faktörü düzeltme (APFC), giriş güç faktörü 0.99'a kadar
- ✓ Çıkış güç faktörü 0.9



ON-LINE UPS



TOWER



POWER FACTOR



SERVICE



✓ Öne Çıkan Özellikler

- Geniş giriş voltaj aralığı (110 ~ 300 Vac) ve frekans aralığı (40 ~ 70 Hz)
- Otomatik frekans algılama
- 50/60 Hz frekans dönüştürme özelliği
- Soğuk başlatma fonksiyonu
- Etkili yazılım ve donanım koruması
- Düşük giriş voltajında doğrusal güç düşürme, böylece akü deşarj süresi azalır
- Güç geri geldiğinde ayarlanabilir gecikmeli başlatma özelliği
- Fan hızı, sıcaklığa göre akıllı bir şekilde değişir; bu sayede gürültü azalır ve kullanım ömrü uzar.
- Gelişmiş Akü Yönetimi (ABM)
- Arka havalandırma tasarımı ve hızlı fan
- Hızlı ve kararlı şarj, kapasitenin %90'ı 3 saat içinde geri kazanılır (standart UPS modeli)
- Çalışırken değiştirilebilir akü
- LCD üzerinden ayarlanabilir birden fazla fonksiyon: çıkış voltajı, deşarj sonu (EOD), otomatik başlatma, bypass

- Çoklu platform iletişimi: RS232 (standart), USB / RS485 / SNMP / kuru kontaklar (opsiyonel)

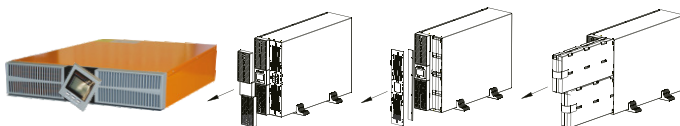
✓ Mevcut Opsiyonlar

- Opsiyonel: USB, RS485 kartı, AS400 kuru kontaklar, SNMP kartı, SMS alarmları, EPO fonksiyonu, MBS (Harici bakım bypass anahtarı)

✓ Arka Panel



- 1-AC giriş soketi
- 2-Akü konnektörü (opsiyonel)
- 3-Fan
- 4-USB (opsiyonel)
- 5-EPO (opsiyonel)
- 6-RS232 portu
- 7-Akıllı yuva (Intelligent slot)
- 8-Çıkış soketleri



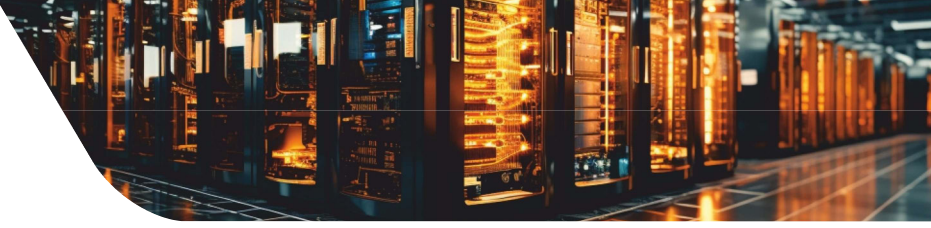
Ekran paneli döndürülebilir

Kolay bakım imkânı ve çalışırken değiştirilebilir akü tasarımı,

POWERPACK SE RT 1/1

SERİSİ ON-LINE UPS

1-3 kVA 1:1



MODEL	Kapasite	1 kVA / 900 W			2 kVA / 1800 W			3 kVA / 2700 W		
GİRİŞ	Nominal Gerilim	208 / 220 / 230 / 240 Vac								
	Voltaj Aralığı	110 ~ 176 Vac (yük %50 ile %100 arasında doğrusal olarak düşürülür); 176 ~ 280 Vac (güç düşürme yok); 280 ~ 300 Vac (güç %50 oranında düşürülür)								
	Frekans	≥0.99								
	Güç Faktörü	50 / 60 Hz (Otomatik Algılama)								
	Baypass Voltaj Aralığı	- 25% ~ +15% (ayarlanabilir)								
	THDi	≤6%								
ÇIKIŞ	Gerilim	208 / 220 / 230 / 240 Vac (LCD üzerinden ayarlanabilir)								
	Voltaj regülasyonu	± 1%								
	Frekans	45 ~ 55 Hz veya 55 ~ 65 Hz (senkronize aralık); 50 / 60 Hz ±0,1 Hz (akü modunda)								
	Dalga Şekli	Sinüs dalga şekli								
	Güç faktörü	0.9								
	(THDv)	≤ 2% (tam doğrusal yük), ≤ 5% (doğrusal olmayan yük)								
	Tepe faktörü	3:1								
Aşırı yük	105% ~ 125% için 1 dk, 125% ~ 150% için 30 sn, >150% için 300 ms									
AKÜ	Dc Gerilimi	24 V(S)	36 V(S)	36V(H)	48 V(S)	72V(S)	72V(H)	72V(S)	96V(S)	96V(H)
	Şarj akımı	2×9 Ah	3×7 Ah	/	4×9 Ah	6×7 Ah	/	6×9 Ah	8×7 Ah	/
	Şarj cihazı voltaj hassasiyeti	1 A		6 A	1 A		6 A	1 A		6 A
	Şarj süresi	Standart model: Kapasitenin %90'ı 3 saatte geri kazanılır; Uzun süreli model: Akü kapasitesine bağlıdır								
SİSTEM	Verimlilik	≥ %90 (Şebeke modu) ≥ %85 (Akü modu) ≥ %95 (ECO modu)			≥ %91 (Şebeke modu) ≥ %86 (Akü modu) ≥ %96 (ECO modu)			≥ %92 (Şebeke modu) ≥ %87 (Akü modu) ≥ %97 (ECO modu)		
	Transfer Süresi	Şebeke modundan akü moduna: 0 ms Inverter modundan bypass moduna: 4 ms (tipik)								
	Korunmalar	Kısa devre, aşırı yük, aşırı sıcaklık, akü deşarj koruması ve fan test koruması								
	İletişim	RS232 (standart), USB / RS485 / kuru kontak / SNMP (opsiyonel)								
	Ekran	LCD + LED								
	Standartlar	EN 62040-1, EN 62040-2, EN 61000-3-2, EN 61000-3-3, IEC 61000-4-2, IEC 61000-4-3, IEC 61000-4-4, IEC 61000-4-5, IEC 61000-4-6, IEC 61000-4-8, IEC 61000-4-11, IEC 61000-2-2, IEC 62040-2, IEC 62040-1, IEC 62040-3								
DİĞER	Çalışma Sıcaklığı	0°C ~ 40°C								
	Depolama Sıcaklığı	-25°C ~ 55°C (aküsüz)								
	Bağıl Nem	0 ~ 95% (yoğuşmasız)								
	Rakım	≤ 1000 m, her ilave 100 m için %1 kapasite azaltımı								
	İp Koruma Sınıfı	IP 20								
	1 m Mesafede Gürültü Seviyesi	≤50 dB								
	Boyutlar (G×D×Y) (mm)	440×338 ×88	440×430 ×88	440×468 ×88	440×430 ×88	440×560 ×88	440×468 ×88	440×560 ×88	440×468×88(UPS) 440×468×88(BAT)	440×468 ×88
	Ambalajlı Boyutlar (G×D×Y) (mm)	230×428 ×194	545×560 ×201	545×592 ×201	545×560 ×201	545×690 ×201	545×592 ×201	545×690 ×201	592×545×198(UPS) 592×545×198(BAT)	545×59 ×201
	Net Ağırlık (kg)	11	12.8	6	16,4	23,1	10,5	26,8	9.45 (UPS) 27.2 (BAT)	10,1
	Brüt Ağırlık (kg)	11,3	14	7	17,8	24,7	12	29,7	12.97 (UPS) 30.2 (BAT)	13,6

S, standart modeli; H, uzun süreli modeli ifade eder. CUCF modunda kapasite %70'e, çıkış voltajı 208 Vac olarak ayarlandığında ise %90'a düşürülmelidir. Özel üretim teknik özellikler kabul edilir. Tüm teknik özellikler, önceden haber verilmeksizin değiştirilebilir.



@ info@makelsan.com.tr

makelsan_ups

makelsan